

■ 会社概要



郷土のまちづくりに貢献する 土木と建築の“技術者集団”。

で創業 60 年を迎える舞鶴では老舗の建設会社。
舞鶴、そして畿北エリアのランドマーク建設や
インフラ整備に携わってきた“技術者集団”です。

商 号	株式会社 田中工務店
資 本 金	払込資本金 49,250 千円 自己資本額 877,013 千円
創 業	昭和 28 年 4 月 創業
	昭和 29 年 8 月 28 日 株式会社田中工務店設立
営 業 品 目	建築・土木・舗装・大工・とび、土工コンクリート、水道施設・管工事、各工事の設計・施工・管理・その他に関連する一切の業務
許 可 番 号	建設業許可 国土交通大臣許可(般・特-3) 第 9560 号、一級建築士事務所 京都府知事登録(03A) 第 03289 号 宅地建物取引業許可 京都府知事(3) 第 12698 号
支 店 及 び 営 業 所	(株)田中工務店 京都支店 京都市西京区川島有栖川町 7 番地 1 サムソンビル 4 階 TEL 075 - 381 - 6307 FAX 075 - 381 - 9876
	(株)田中工務店 若狭営業所 福井県大飯郡高浜町和田 125 柴崎 6-1 TEL 0770 - 72 - 4157 FAX 0770 - 72 - 3760
	(株)田中工務店 福知山営業所 京都府福知山市前田新町 20-2 SEIKO ビル 2 階 TEL & FAX 0773 - 45 - 8466

■ グループ会社

田中プラント(株) 舞鶴市字余部上小字奥山 333 TEL・FAX 0773 - 64 - 4061 京都府許可番号 02620082499 アスファルト合材工場、産業廃棄物処理工場、リサイクル合材、 リサイクル砕石製造	運送事業部マイトラ 舞鶴市字余部上小字奥山 318-1 TEL 0773 - 64 - 6916 FAX 0773 - 64 - 6917 京都府許可番号 02600082499 産業廃棄物収集運搬業
---	--

代表取締役社長

柿野 剛清

Takeshi Kakino



現場で働く人間と、それを支える人間が
協調して期待以上の仕事を実現する。

そんな「現場主義」を基盤に「強い会社」を目指します。

2016年10月、田中工務店の新たな顔として
代表取締役社長に就任しました。

日頃の皆様のご支援とご協力に感謝し、
今後も精一杯努力を重ねて参りますので、
何卒よろしくお願い申し上げます。

時代の変化は地方都市にこそ顕著で、容赦ありません。

現状を維持しようとするれば、たちまち輝きは失せ、
世の中から置いていかれて自然淘汰されるでしょう。

企業も、人も、常に短所を見直し、

長所を磨き続けなくてはなりません。

田中工務店は、「強い会社」を目指します。

他社とは違う「強み」をつくり、伸ばします。

そのための基盤となるのが、

創業以来貫いてきた「現場主義」です。

現場で働く人間と、それを後方で支える人間。

互いが協調することで、効率と志気を高め、

期待を超える仕事をするのが我々の「現場主義」です。



郷土のため、仲間のため、未来のため、

田中工務店はこれからも一步一步前進し続けます。



道路舗装、鉄道土木、耐震補強…

固有の技術で信頼を築いてきました。

住宅から大規模施設の建築へ。道路舗装から鉄道土木へ。
新たな技術の獲得によって私たちは存在感を示してきました。

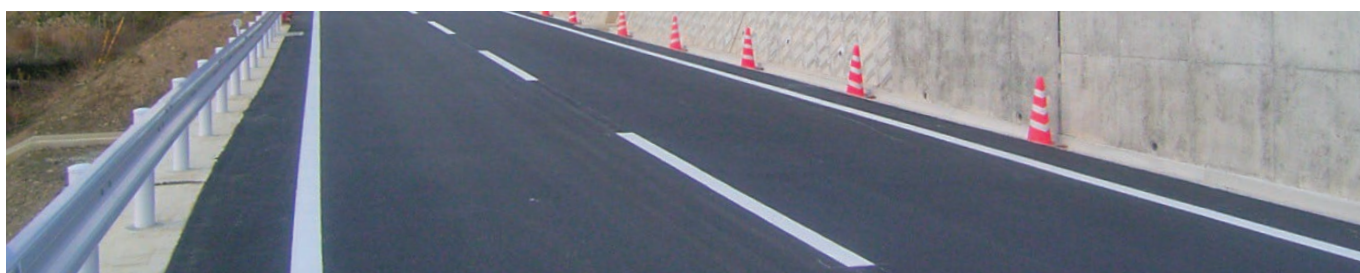
昭和 29 年 8 月	組織を変更して株式会社田中工務店となる。 資本金 100 万円。田中将介代表取締役就任	平成 4 年 1 月	産業廃棄物処理業許可を取得。 京都府知事 4 環第 12-4 号
昭和 33 年 11 月	建設業者登録京都府知事登録(特-8)第 6695 号を取得。 又同年府下で初めて道路舗装部門を発足。	平成 8 年 12 月	産業廃棄物収集運搬業許可を取得。 京都府知事 第 2600035403 号
昭和 36 年 2 月	資本金 305 万円に増資。	平成 9 年 1 月	産業廃棄物処理業更新許可を取得。 京都府知事 第 2600035403 号
昭和 40 年 9 月	資本金 1,000 万円に増資。	平成 9 年 8 月	産業廃棄物収集運搬業許可を取得。 福井県知事 第 1808035403 号
昭和 40 年 9 月	京都支店を設置(京都市西京区)	平成 9 年 10 月	産業廃棄物収集運搬業許可を取得。 兵庫県知事 第 2807035403 号
昭和 45 年 7 月	資本金 1,500 万円に増資。	平成 12 年 4 月	田中文介 代表取締役就任。
昭和 49 年 5 月	資本金 1,875 万円に増資。	平成 12 年 12 月	ホテル・レストラン部門、アスファルト製造及び 産廃処分業部門、ワンルームマンション部門を分社。
昭和 52 年 7 月	資本金 2,340 万円に増資。	平成 14 年 9 月	ISO9001:2000 認証取得。
昭和 53 年 8 月	資本金 2,925 万円に増資。	平成 18 年 12 月	イノスグループに加入。 個人向け住宅建築販売を開始。
昭和 56 年 2 月	福井県に若狹営業所を設置(高浜町)	平成 20 年 6 月	京都支店を京都市西京区有栖川町に移転。
昭和 56 年 8 月	建設大臣登録(特-56)9560 土木、建築、舗装工事。 (般-56)9560 大工、とび土工、水道施設工事を取得。	平成 25 年 2 月	若狹営業所を福井県高浜町和田に移転。
昭和 58 年 12 月	建設大臣登録(般-58-9560)管工事を取得。	平成 25 年 7 月	丹後営業所を京丹後市峰山町に開設。
昭和 62 年 1 月	福井県に小浜営業所を設置(小浜市)	平成 28 年 10 月	田中文介 代表取締役会長に就任。 柿野剛清 代表取締役社長に就任。
昭和 63 年 4 月	ワンルームマンション「アクシア京都」を京都支店に建設。	令和 元年 9 月	丹後営業所を閉鎖。
昭和 62 年 8 月	建設大臣登録(特-62)9560 土木、建築、舗装工事 (般-62)9560 大工、とび土工、水道施設工事、管工事を取得。	令和 元年 11 月	福知山営業所を開設。
昭和 63 年 3 月	自己資本 53,354 万円となる。		
昭和 63 年 11 月	資本金 4,925 万円に増資。		
平成 元年 3 月	シーサイドホテルパルコを経営。		
平成 2 年 1 月	福井県の小浜営業所を廃止。		

■ 事業内容

インフラ整備から耐震補強まで。
4つの事業でまちづくりに貢献。

田中工務店の強みは、スペシャリストでありながらゼネラリストであること。
4つの事業それぞれで確かな品質をお約束するとともに
幅広い実績と経験を有する総合建設業として、あらゆるニーズにお応えします。

■ 土木



■ 鉄道土木



■ 舗装



■ 建築





土木工事

ていねいな仕事、きれいな仕上げで地域の生活を支えるインフラを整備。

人々の安全・安心を支え、便利で快適な環境をつくるため、確かな施工技術で耐久性の高い構造物を実現しています。



京都府より 優秀評価を受けた技術力

土木工事は完成すると構造物の一部や表面しか見えなくなります。しかし、過酷な環境の中で長期間使用できる耐久性を備えるために大切なのは見えない部分。そこにどれだけの手間と愛情を注いだからで仕上がりが異なります。だからこそ我々は基本に忠実に、入念な確認を怠ることなく、安全かつ着実に工事を遂行しています。その結果として京都府より工品質についての優秀評価を頂いています。



港湾整備から 廃棄物処理場の建設まで

我々の仕事は実に多岐にわたります。港湾や河川の整備改修工事、道路や鉄道の法面災害対策工事および災害復旧工事、上下水道や排水溝の整備工事、道路橋梁敷設工事、公園やグラウンドの整備工事、敷地造成工事、廃棄物処理場の整備工事など、あらゆる土木工事を手掛けてきました。そのひとつひとつが人々の暮らしに役立っていることが我々の誇りでありよこびです。

西舞鶴道路京田地区他改良工事



概要	
発注者	近畿地方整備局 福知山河川国道事務所
場所	自) 京都府舞鶴市倉谷地先 至) 京都府舞鶴市京田地先
工期	R4.8.17 ~ R5.3.31
竣工	令和5年3月31日竣工

小浜綾部線 地方道路交付金（加速化対策）工事



概要	
発注者	京都府中丹東土木事務所
場所	京都府綾部市五津合町地内
工期	R3.8.12 ~ R4.3.31
竣工	令和4年3月31日竣工

国道27号下八田陸橋下歩道整備工事



概要	
発注者	近畿地方整備局 福知山河川国道事務所
場所	京都府綾部市下八田町地先
工期	R3.8.11 ~ R4.3.25
竣工	令和4年3月25日竣工

国道 27 号下八田地区歩道整備工事



概要	
発注者	近畿地方整備局 福知山河川国道事務所
場 所	綾部市下八田町地先
工 期	R2.1.15 ~ R3.3.31
竣 工	令和 3 年 3 月 31 日竣工

下東地区佐織谷川下流築堤他工事



概要	
発注者	近畿地方整備局 福知山河川国道事務所
場 所	舞鶴市下東地先
工 期	R1.7.9 ~ R2.3.31
竣 工	令和 2 年 3 月 31 日竣工

大島川災害関連緊急砂防工事



概要	
発注者	京都府（田中・総進 JV）
場 所	舞鶴市上福井地内
工 期	H31.4.20 ~ R2.3.31
竣 工	令和 2 年 3 月 31 日竣工

上福井浄水場配管布設工事



概要	
発注者	舞鶴市（田中・山下管工開発JV）
場所	舞鶴市字上福井地内
工期	H30.7.6～H31.3.29
竣工	平成31年3月29日竣工

金河内地頭線 防災・安全交付金（緊防）（補正）工事



概要	
発注者	京都府
場所	舞鶴市字桑飼上地内
工期	H30.7.2～H31.2.23
竣工	平成31年2月23日竣工

名神高速道路 中戸側道橋（下部工）工事



概要	
発注者	中日本高速道路(株)
場所	自)滋賀県彦根市原町 至)滋賀県東近江市尻無町
工期	H29.7.25～H30.9.2
竣工	平成30年9月2日竣工

舞鶴和知線道路一般単独災害復旧工事



概要	
発注者	京都府
場所	綾部市睦寄町草壁地内
工期	H29.8.1 ~ H30.6.29
竣工	平成 30 年 6 月 29 日竣工

管内一円（草壁川他）府民公募型整備工事



概要	
発注者	京都府
場所	綾部市睦寄町他地内
工期	H29.8.1 ~ H30.2.28
竣工	平成 30 年 2 月 28 日竣工

小浜綾部線防災・安全交付金（交安）工事
小浜綾部線道路緊急安全確保小規模改良（交安）工事



概要	
発注者	京都府
場所	京都府綾部市東山町地内
工期	H27.7.7 ~ H28.3.31
竣工	平成 28 年 3 月 31 日竣工

平成 25 年度治山事業（奥地保安林保全緊急対策）



概要	
発注者	京都府
場 所	京都府綾部市光野町カウナミ地内
工 期	H25.10.25 ~ H26.11.28
竣 工	平成 26 年 11 月 28 日竣工

地頭四所停車場線災害復旧工事（第 601 号）



概要	
発注者	京都府中丹東土木事務所
場 所	舞鶴市西方寺地内
工 期	H24.3.21 ~ H24.9.26
竣 工	平成 24 年 9 月 26 日竣工

下野条上川口停車場線 地域経済活性化臨時交付金事業（改築）



概要	
発注者	京都府中丹西土木事務所
場 所	福知山市字大呂地内
工 期	H22.3.26 ~ H23.1.31
竣 工	平成 23 年 1 月 31 日竣工

竜宮浜漁港（三浜地区）整備工事



概要	
発注者	舞鶴市
場 所	舞鶴市字三浜地先
工 期	H22.5.27 ~ H22.11.30
竣 工	平成 22 年 11 月 30 日竣工

国道482号地方道路交付金工事



概要	
発注者	京都府丹後土木事務所
場 所	京丹後市久美浜町耐ヶ畑地内
工 期	H22.3.26 ~ H22.11.30
竣 工	平成 22 年 11 月 30 日竣工

舞鶴市一般廃棄物最終処分場施設整備工事



概要	
発注者	舞鶴市(大成・田中・佐伯JV)
場 所	舞鶴市字大波上
工 期	H19.10.16 ~ H22.3.15
竣 工	平成 22 年 3 月 15 日竣工



鉄道土木工事

JR西日本、KTR(北近畿タンゴ鉄道)の安全と安心を支援する協力施工会社。
技術力はもちろん、非常に高い安全管理能力が求められる鉄道土木。京都府北部においてそれができるのは田中工務店のみです。



鉄道土木工事の ライセンスを保持

公共交通機関である鉄道には、365日の安全で正確な運行が求められています。その運行を支える鉄道土木にも、工事の安全性を確保する高い基準が設けられており、鉄道運営会社に認定された建設会社しか、工事を請け負うことができません。我々は西日本旅客鉄道、北近畿タンゴ鉄道の2社より、安全管理や品質管理の実績や取り組みを認められ、鉄道土木工事の認定資格を得ています。



橋梁の架け替え工事から 近接工事まで

鉄道土木工事は、列車の運行を妨げず、乗客の安全を確保しながら施工しなければなりません。橋梁架け替え工事では、列車が来ない深夜数時間のうちに、老朽化した橋梁を撤去し、新しい橋梁を設置します。橋梁の取り付け部の工事も列車が運行したまま行います。また、鉄道をまたぐ跨線橋の架設など近接工事も認定業者でなければできません。京都府北部でその資格と能力を有する建設会社は当社を置いて他にありません。

久美浜・コウノトリの郷間鎌田橋りょう橋台改良工事



概要	
発注者	北近畿タンゴ鉄道（株）
場 所	兵庫県豊岡市下宮地区
工 期	R3.4.28 ~ R4.9.29
竣 工	令和4年9月29日竣工

志高西舞鶴線 防災・安全交付金（緊急対策）工事



概要	
発注者	京都府
場 所	舞鶴市字野村寺地内
工 期	R2.11.21 ~ R3.10.6
竣 工	令和3年10月6日竣工

丹後由良・栗田間17k0付近外2のり面改良他工事



概要	
発注者	北近畿タンゴ鉄道(株) (田中・マルキJV)
場 所	宮津市
工 期	R2.6.30 ~ R3.2.24
竣 工	令和3年2月24日竣工

四所・東雲間 7 K 8 付近のり面改良工事



概要	
発注者	北近畿タンゴ鉄道(株)
場 所	舞鶴市
工 期	R1.7.5 ~ R2.1.30
竣 工	令和 2 年 1 月 30 日竣工

湖西線防風柵新設



概要	
発注者	大鉄工業(株)京都支店
場 所	滋賀県長浜市
工 期	H30.5.9 ~ H31.2.28
竣 工	平成 31 年 2 月 28 日竣工

三本木跨線橋橋梁補修工事



概要	
発注者	京丹後市
場 所	京丹後市地内
工 期	H30.3.30 ~ H30.10.30
竣 工	平成 30 年 10 月 31 日竣工

四所構内 5K2 付近災害復旧工事



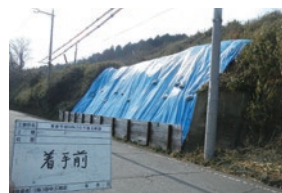
概要	
発注者	北近畿タンゴ鉄道(株)
場 所	舞鶴市
工 期	H30.3.14 ~ H30.8.10
竣 工	平成 30 年 8 月 10 日竣工

国道 176 号道路緊急安全確保小規模改良（耐震）工事



概要	
発注者	京都府
場 所	宮津市
工 期	H28.2.20 ~ H28.9.30
竣 工	平成 28 年 9 月 30 日竣工

青倉竹田 58k3 のり面工新設



概要	
発注者	西日本旅客鉄道株式会社
場 所	兵庫県
工 期	H28.2.9 ~ H28.3.24
竣 工	平成 28 年 3 月 24 日竣工

天橋立駅駅舎等改修工事



概要	
発注者	宮津市
場 所	京都府宮津市字文珠地内
工 期	H26.11.10 ~ H27.5.25
竣 工	平成 27 年 5 月 25 日竣工

天橋立駅改修工事



概要	
発注者	北近畿タンゴ鉄道 (株)
場 所	京都府宮津市字文珠地内
工 期	H26.3.31 ~ H26.12.15
竣 工	平成 26 年 12 月 15 日竣工

岩滝口・野田川間 野田川外1橋りょうペイント塗替工事



概要	
発注者	北近畿タンゴ鉄道 (株)
場 所	京都府与謝野町
工 期	H25.5.20 ~ H25.12.15
竣 工	平成 25 年 12 月 15 日竣工

丹後由良・栗田間 総山谷外1橋りょうペイント塗替他工事



概要	
発注者	北近畿タンゴ鉄道（株）
場 所	京都府宮津市
工 期	H24.8.14 ~ H24.11.21
竣 工	平成 24 年 11 月 21 日竣工

福知山道路福知山大橋下部補強工事



概要	
発注者	近畿地方整備局 福知山河川国道事務所 (田中・総進JV)
場 所	福知山市堀地先
工 期	H23.3.16 ~ H23.9.21
竣 工	平成 23 年 9 月 21 日竣工

峰山駅東口ホーム進入路整備工事



概要	
発注者	北近畿タンゴ鉄道（株）
場 所	京丹後市峰山町丹波地内
工 期	H22.12.15 ~ H23.3.20
竣 工	平成 23 年 3 月 20 日竣工

円山川橋梁架替その4工事(アプローチ部 終点方)



概要	
発注者	北近畿タンゴ鉄道(株) (大鉄・神崎・田中JV)
場所	兵庫県豊岡市幸町地先他
工期	H20.9.26 ~ H23.2.25
竣工	平成23年2月25日竣工

円山川橋梁架替その3工事(アプローチ部 起点方)



概要	
発注者	北近畿タンゴ鉄道(株) (大鉄・神崎・田中JV)
場所	兵庫県豊岡市船町地先他
工期	H20.9.26 ~ H23.2.25
竣工	平成23年2月25日竣工

水間地区ほ場整備その2工事



概要	
発注者	舞鶴市
場所	舞鶴市字水間、中山
工期	H22.1.6 ~ H22.11.30
竣工	平成22年11月30日竣工

国道 175 号道路新設改良工事



概要	
発注者	京都府中丹西土木事務所
場 所	福知山市大江町金屋地内
工 期	H21.10.1 ~ H22.3.25
竣 工	平成 22 年 3 月 25 日竣工

宮津川橋りょう架替工事



概要	
発注者	大鉄・金下 JV
場 所	宮津市京口
工 期	H19.8.1 ~ H22.2.25
竣 工	平成 22 年 2 月 25 日竣工

峰山駅舎塗装改修工事



概要	
発注者	北近畿タンゴ鉄道 (株)
場 所	京丹後市峰山町
工 期	H21.6.17 ~ H21.9.24
竣 工	平成 21 年 9 月 24 日竣工

胡麻下山三本松B O新設



概要	
発注者	西日本旅客鉄道(株)発注 大鉄工業(株)福知山支店
場所	京都府船井郡京丹波町
工期	H21.4.1 ~ H21.8.31
竣工	平成21年8月31日竣工

西舞鶴東舞鶴白鳥B O新設



概要	
発注者	大鉄工業(株)福知山支店
場所	舞鶴市森
工期	H20.1.10 ~ H21.2.9
竣工	平成21年2月9日竣工

峰山・網野間第一生野内踏切道拡幅他工事



概要	
発注者	北近畿タンゴ鉄道(株)
場所	峰山駅
工期	H19.11.13 ~ H20.3.21
竣工	平成20年3月21日竣工



舗装工事

舞鶴の道を知りつくした、道路舗装のエキスパート集団。

京都府下において最も早く舗装業を開始した老舗的存在です。職人の熟練した“技”で走りやすい美しい道を実現します。



「舞鶴の道は走りやすい」 のために

「舞鶴に入ると舗装がきれい走りやすくなった」。道路舗装に詳しいお客様からそんな評価を頂くことがあります。田中工務店は、舞鶴を中心に京都府北部において道路舗装の実績が最も多い建設会社。老舗として、その工事品質は行政からも高く評価されています。新しい技術も積極的に取り入れ、近年、採用が増えている排水性舗装や明色舗装などの施工にも万全を期しています。



職人から職人へ、 舗装の“技”を継承

一見、単純な工事に見える道路舗装ですが、平坦性や耐久性の高い舗装を行うには技術、経験、ノウハウが不可欠で、土木工事の中で最も職人の「腕」が必要とされる分野です。そのため当社では、社内で舗装施工のエキスパートを養成。培ってきた技術とノウハウを伝承し、経験を積み重ねながら熟練度を高めています。いい舗装はいい職人の養成から。それが我々の基本スタンスです。

宮前千歳線道路緊急安全確保小規模改良（交安）工事



概要	
発注者	京都府南丹土木事務所
場 所	京都府亀岡市宮前町神前地内
工 期	R4.9.30 ~ R5.3.31
竣 工	令和5年3月31日竣工

管内一円（茨木亀岡線）防災・安全交付金（交安）（加速化対策）工事



概要	
発注者	京都府南丹土木事務所
場 所	京都府亀岡市東別院町東掛地内
工 期	R4.11.5 ~ R5.3.25
竣 工	令和5年3月25日竣工

綾部インター線（白瀬橋）道路メンテナンス（橋修）工事



概要	
発注者	京都府
場 所	綾部市青野町～里町地内
工 期	R3.3.25 ~ R3.9.10
竣 工	令和3年9月10日竣工

管内一円（国道426号）地域振興道路工事



概要	
発注者	京都府
場 所	福知山市上佐々木地内
工 期	R2.7.4 ~ R2.12.10
竣 工	令和2年12月10日竣工

管内一円 府民協働型インフラ保全工事



概要	
発注者	京都府
場 所	舞鶴市字喜多地内
工 期	R2.1.11 ~ R2.3.31
竣 工	令和2年3月31日竣工

大波下白屋線道路修繕工事



概要	
発注者	舞鶴市
場 所	舞鶴市字大波上地内
工 期	H30.11.6 ~ H31.3.15
竣 工	平成31年3月15日竣工

山東大江線 府民公募型整備工事



概要	
発注者	京都府
場 所	福知山市夜久野町直見地内
工 期	H30.3.21 ~ H30.8.28
竣 工	平成 30 年 8 月 28 日竣工

国道 482 号民安関連道路（交安）工事



概要	
発注者	京都府
場 所	京丹後市丹後町大山地内
工 期	H29.1.29 ~ H29.7.31
竣 工	平成 29 年 7 月 31 日竣工

舞鶴宮津線地域振興道路工事



概要	
発注者	京都府
場 所	京都府舞鶴市下漆原他地内
工 期	H27.12.10 ~ H28.3.31
竣 工	平成 28 年 3 月 31 日竣工

重要港湾舞鶴港港湾統合補助（防災・安全）工事
重要港湾舞鶴港港湾施設維持修繕工事



概要	
発注者	京都府
場 所	京都府舞鶴市字喜多地内
工 期	H27.5.30 ~ H28.1.15
竣 工	平成 28 年 1 月 15 日竣工

綾部美山線緊急生活道路小規模改良工事
綾部美山線緊急生活道路小規模改良工事
管内一円（国道 162 号）臨時生活関連施設整備工事



概要	
発注者	京都府
場 所	京都府南丹市美山町栃原～洞地内
工 期	H26.11.18 ~ H27.3.25
竣 工	平成 27 年 3 月 25 日竣工

平成 26 年度 市道丹波島津線舗装修繕工事



概要	
発注者	京丹後市
場 所	京都府京丹後市弥栄町木橋地内
工 期	H26.12.12 ~ H27.3.20
竣 工	平成 27 年 3 月 20 日竣工

国道 482 号地域振興道路工事



概要	
発注者	京都府
場 所	京都府京丹後市丹後町成願寺 ～弥栄町小田地内
工 期	H26.8.29 ～ H26.11.16
竣 工	平成 26 年 11 月 16 日竣工

管内一円（国道 312 号ほか）府民公募型安心・安全整備工事



概要	
発注者	京都府丹後土木事務所
場 所	京都府京丹後市久美浜町野 中、安養寺、佐野丙地内
工 期	H24.8.17 ～ H24.12.21
竣 工	平成 24 年 12 月 21 日竣工

由良金ヶ岬上福井線道路緊急安全確保小規模改良（交安）工事



概要	
発注者	京都府中丹東土木事務所
場 所	舞鶴市大君～喜多地内
工 期	H24.3.21 ～ H24.10.11
竣 工	平成 24 年 10 月 11 日竣工

浜詰網野線 臨時生活関連施設整備工事／地域道路改良工事



概要	
発注者	京都府丹後土木事務所
場 所	京丹後市網野町浜詰地内
工 期	H22.3.26 ~ H22.10.20
竣 工	平成 22 年 10 月 20 日竣工

岩滝海岸線 地域自立・活性化交付金(街路分)工事
 岩滝海岸線 広域幹線アクセス街路整備2工事
 岩滝海岸線 臨時生活関連施設整備工事



概要	
発注者	京都府丹後土木事務所
場 所	与謝郡与謝野町字男山～岩滝地内
工 期	H21.9.25 ~ H22.3.25
竣 工	平成 22 年 3 月 25 日竣工

重要港湾舞鶴港国庫債務負担行為舞鶴港整備工事



概要	
発注者	京都府港湾事務所 (田中・光JV)
場 所	舞鶴市下安久地内
工 期	H21.10.13 ~ H22.2.28
竣 工	平成 22 年 2 月 28 日竣工

綾部福知山線 地方道路交付金(街路)工事



概要	
発注者	京都府中丹東土木事務所
場 所	綾部市大島町～高津町
工 期	H21.3.5 ～ H21.8.31
竣 工	平成 21 年 8 月 31 日竣工

綾部福知山線 地方道路交付金(街路)工事



概要	
発注者	京都府中丹東土木事務所
場 所	綾部市大島町～高津町
工 期	H20.10.1 ～ H21.3.25
竣 工	平成 21 年 3 月 25 日竣工

岩滝海岸線地方道路交付金(街路)工事



概要	
発注者	京都府丹後土木事務所
場 所	与謝野町男山～岩滝地内
工 期	H19.10.26 ～ H20.6.30
竣 工	平成 20 年 6 月 30 日竣工



プラント

アスファルト合材の製造から運搬まで。特殊舗装用の合材製造にも精通。

アスファルト合材の100tサイロが2本稼動。必要な合材を、必要なときに、必要な場所に供給します。



品質はもちろん、 “使いやすさ”も追求

田中工務店では、舗装業への進出とともに、より高品質の工事を行うために自社でアスファルト合材を製造するためのプラントを建設。その後、製造部門を分社化し、田中プラントとして販路を拡大してきました。田中プラントの強みは、品質と気配り。オーダー通りに配合されたアスファルト合材であることを試験で確認するのはもちろんのこと、舗装工事の経験が豊富な責任者が、気候条件などを考慮して微妙に調整し、より使いやすいアスファルト合材を提供しています。



リサイクルプラントで 資源を再活用

環境への負荷を低減することも建設業に携わるものの責任です。田中プラントは資源の再活用を目的としたリサイクルにも取り組んでいます。取り壊されたアスファルトコンクリートを受け入れ、リサイクルプラントで再処理。路盤材や再生骨材として100%リサイクルしています。



建築工事・耐震補強

知識と経験を蓄積した「人」が財産。難しい工事も高い品質でやり遂げます。
近畿百景一位に選ばれた舞鶴湾を一望できる五老スカイタワー。この舞鶴のランドマークも我々の手掛けた仕事です。



舞鶴市発注の工事で 優良表彰の実力

建築工事は、オーケストラに例えることができます。専門の異なる職人が設計図に基づいて仕事をしますが、それを美しくクオリティの高い作品にまとめ上げるのは指揮者である現場監督（施工管理技士）の力です。田中工務店には、クラシック音楽のように壮大な建築物をまとめ上げることのできる、知識と経験が豊富でセンスに長けた人材が揃っています。舞鶴市発注の工事で唯一、優良表彰を受けていることも、そのひとつの証です。



公共施設や事業所の 建設・改修、耐震補強まで

舞鶴および畿北エリアで様々な建築工事を行ってきましたが、技術力を標榜する我々が常に意識してきたのは、“田中工務店にしかできない”仕事を広げ、“田中工務店にぜひ発注したい”というお客様を増やすことです。近年では新築工事のみならず、コストと環境保全の面から多様な改修工事の実績を重ね、耐震補強工事では、コスト的にも工期的にもメリットの多い工法を実施しています。

オートバックス舞鶴店施設整備工事



概要	
発注者	(株) 澤村
場 所	京都府舞鶴市福来小字坪ノ内
工 期	R5.5.8 ~ R5.7.31
竣 工	令和 5 年 7 月 31 日竣工

ホテルアマービレ舞鶴改装工事 松栄館改装工事の竣工



概要	
発注者	(株) ニューオーサカホテルエンタープライズ
場 所	京都府舞鶴市浜
工 期	R4.10.1 ~ R5.2.15
竣 工	令和 5 年 2 月 15 日竣工

府営住宅朝来西団地低層集約型改善工事



概要	
発注者	京都府建設交通部住宅課
場 所	京都府舞鶴市朝来西町
工 期	R3.8.5 ~ R4.3.10
竣 工	令和 4 年 3 月 10 日竣工

府営住宅芥子谷団地（第2号棟）建設工事



概要	
発注者	京都府 (田中・西工舎 JV)
場 所	舞鶴市字行永地内
工 期	R1.11.26 ~ R3.3.1
竣 工	令和3年3月1日竣工

志楽小学校区地域放課後児童クラブ整備工事



概要	
発注者	舞鶴市
場 所	舞鶴市字小倉地内
工 期	R2.8.4 ~ R3.1.29
竣 工	令和3年1月29日竣工

セレマ西舞鶴営業所新築工事



概要	
発注者	北斗工業エンジニアリング㈱
場 所	舞鶴市字倉谷
工 期	H31.3.18 ~ R2.4.30
竣 工	令和2年4月30日竣工

グループホームうえやす新築工事



概要	
発注者	社会福祉法人 まいづる福祉会
場 所	舞鶴市字上安
工 期	H30.10.2 ~ H31.2.23
竣 工	平成 31 年 3 月 31 日竣工

海上保安学校プール施設温水化改修工事



概要	
発注者	海上保安学校
場 所	舞鶴市字長浜
工 期	H29.11.16 ~ H30.3.23
竣 工	平成 30 年 3 月 23 日竣工

ビートスイミングクラブ舞鶴様 改築工事



概要	
発注者	(株)ビートスイミングクラブ
場 所	舞鶴市泉源寺
工 期	H28.12.1 ~ H29.3.1
竣 工	平成 29 年 3 月 1 日竣工

公営住宅（三宅団地建替第2期）東棟新築工事



概要	
発注者	舞鶴市
場 所	京都府舞鶴市
工 期	H26.10 ~ H28.6
竣 工	平成 28 年 6 月竣工

西舞鶴変電所機器建物耐震補強工事



概要	
発注者	関西電力（株）
場 所	京都府舞鶴市
工 期	H27.9.7 ~ H28.3.25
竣 工	平成 28 年 3 月 25 日竣工

大浦会館原子力災害対策施設整備工事



概要	
発注者	舞鶴市
場 所	京都府舞鶴市中田地内
工 期	H27.11.6 ~ H28.3.14
竣 工	平成 28 年 3 月 14 日竣工

野原集会所改修工事



概要	
発注者	野原区
場 所	京都府舞鶴市字野原 886 番地
工 期	H24.6.18 ~ H24.12.13
竣 工	平成 24 年 12 月 13 日竣工

白糸中学校体育館改築工事



概要	
発注者	舞鶴市(田中・大滝・西工舎JV)
場 所	舞鶴市字浜地内
工 期	~ H23.3.10
竣 工	平成 23 年 3 月 10 日竣工

舞鶴市東公民館大波上集会所改築工事



概要	
発注者	舞鶴市
場 所	舞鶴市大波上
工 期	H21.6.3 ~ H22.3.12
竣 工	平成 22 年 3 月 12 日竣工

舞鶴東体育館改修工事



概要	
発注者	舞鶴市 (田中・西工舎・滝口JV)
場 所	舞鶴市字北吸地内
工 期	～ H20.9.30
竣 工	平成 20 年 9 月 30 日竣工

府立綾部高等学校教室棟耐震補強工事（建築工事）のうち耐震補強工事



概要	
発注者	(株) 柏原工務店
場 所	京都府綾部市岡町長田地内
工 期	H27.2.5 ～ H27.11.30
竣 工	平成 27 年 11 月 30 日竣工

京都暁星高等学校 聖母寮耐震補強工事



概要	
発注者	学校法人 聖ヨゼフ学園
場 所	京都府宮津市柳縄手 301-2
工 期	H26.3.31 ～ H26.10.31
竣 工	平成 26 年 10 月 31 日竣工

府立峰山高等学校普通教室棟耐震補強工事



概要	
発注者	京都府
場 所	京都府与謝郡与謝野町三河内地内
工 期	H26.3.31 ~ H26.10.31
竣 工	平成 26 年 10 月 31 日竣工

府立久美浜高等学校特別教室棟耐震補強工事のうちピタコラム工事



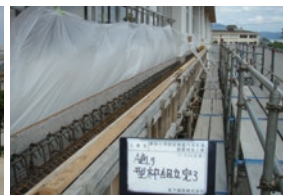
概要	
発注者	河守工業（株）
場 所	京都府京丹後市久美浜町橋爪
工 期	H25.4.15 ~ H26.1.30
竣 工	平成 26 年 1 月 30 日竣工

市役所庁舎本館耐震補強他改修工事



概要	
発注者	舞鶴市（田中・大滝・西工舎）
場 所	舞鶴市字北吸
工 期	H22.12.28 ~ H23.12.15
竣 工	平成 23 年 12 月 15 日竣工

栗田小学校校舎屋内運動場耐震補強工事



概要

発注者	金下建設（株）
場 所	宮津市栗田
工 期	H22.6.1 ~ H22.8.31
竣 工	平成 22 年 8 月 31 日竣工

所在地

本社

京都府舞鶴市字倉谷 1016 番地
TEL 0773-75-2227 (代)
FAX 0773-77-1667
URL www.tanakamy.co.jp

田中プラント (株)

舞鶴市字余部上小字奥山 333
TEL・FAX 0773-64-4061



京都支店

京都市西京区川島有栖川町 7 番地 1
サムソンビル 4 階
TEL 075-381-6307
FAX 075-381-9876



所在地

若狭営業所

福井県大飯郡高浜町和田 125 柴崎 6 - 1

TEL 0770-72-4157

FAX 0770-72-3760



福知山営業所

京都府福知山市前田新町 20 - 2

SEIKO ビル 2F

TEL 0773-45-8466

FAX 0773-45-8466

